

*Zukunft in
Bewegung*



Technische Hochschule
Ingolstadt

Jahresbericht 2018 der Hochschulbibliothek

*Vorgestellt in der
Senatssitzung
am 24. Juni 2019*



Pläne und Herausforderungen 2018



EZproxy

Digitalisierung – Abschlussarbeiten

Buchungssystem für individuellen Support

Automatisierung der Ausleihe von Schließfachschlüsseln und Caddies

Baumaßnahmen

- Lüftungsumbau
- Außenjalousie

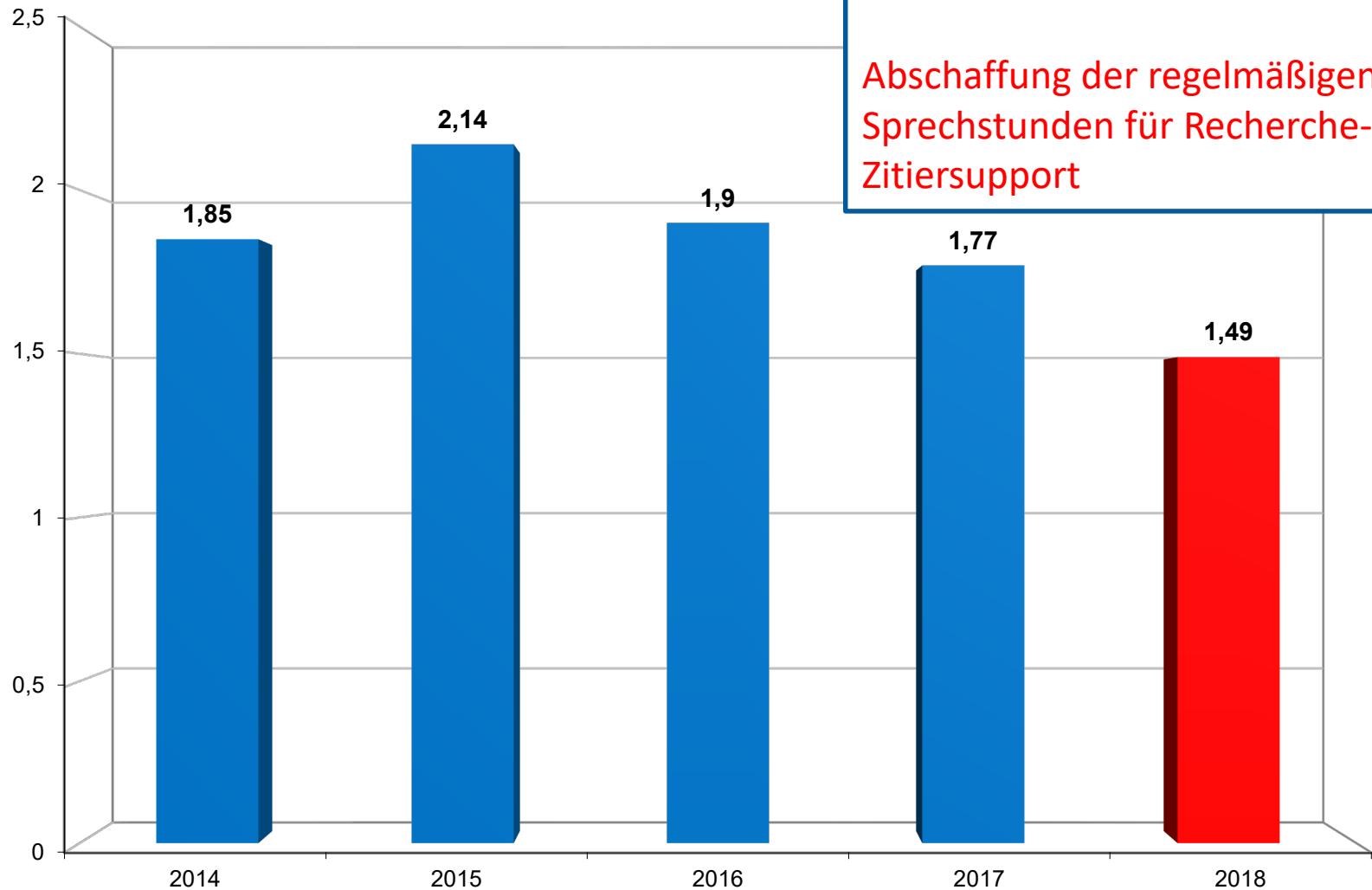
Bayerischer Bibliotheksverbund – neue Verbundordnung

Teaching Library – Blended Learning

Hochschulbibliographie

Personalsituation

Betreuungsfaktor – Mitarbeiter/1.000 Studierende



Reduktion Servicezeiten an vorlesungsfreien Tagen
→ Prozesstage

Abschaffung der regelmäßigen Sprechstunden für Recherche- und Zitiersupport

Automatisierung - Caddies und Schließfächer



30 Caddies und 81 Schließfächer

Verfügbarkeitsabfragen

Vormerkungen

Verlängerungen

Direkt über den Bibliothekskatalog

Einrichtungsergänzung



- Konferenzbildschirm
- iPad Pro
- Regale für Informationsmaterial der Partnerhochschulen



Teaching Library

Herausforderungen im Kerngeschäft



Personal

- **Arbeitsaufwand in der Teaching Library wächst**
- **Mitarbeiter waren keine E-Learning-Experten**



Ausbau Hochschule

- **Weiterer Hochschulstandort mit einer Bibliothek für 1.000 Studierende in Planung**
- **Ausbau Studierendenzahlen & Planung weiterer Studiengänge**
- **Aber: Kein weiteres Personal für die Bibliothek**



Lehrveranstaltungen

- **Veränderte Anforderungen an Lehren und Lernen wirken auch auf die Bibliothek → Digitalisierung der Lehre**
- **Nutzung neuer (technischer) Möglichkeiten**

Teaching Library

Neue Wege der Kompetenzvermittlung



Blended Learning

Einsparung von Präsenzterminen und damit mittelfristig von Personalressourcen

Unterstützung des individuellen sowie zeit- und ortsunabhängigen Lernens

Optimierung des Supports durch verbesserte Kommunikation mit und zwischen den Studierenden

Erhöhte Handlungskompetenz durch Transfer der erlernten Inhalte



Gamification

Förderung der Lernmotivation durch spielerische Elemente wie Level-Up, Quizzes etc.

Lernpfadverfolgung ermöglicht engere Begleitung des Lernprozesses

Verknüpfung mit der Prüfungsleistung, z. B. durch Masterquizzes, Peer-Feedback etc.

Teaching Library - Moodle-Raum



- **Präsenztermin frei wählbar**



- **Kursanforderungen / Aufgabenstellung**



- **Lernpakete**



- **Materialien**



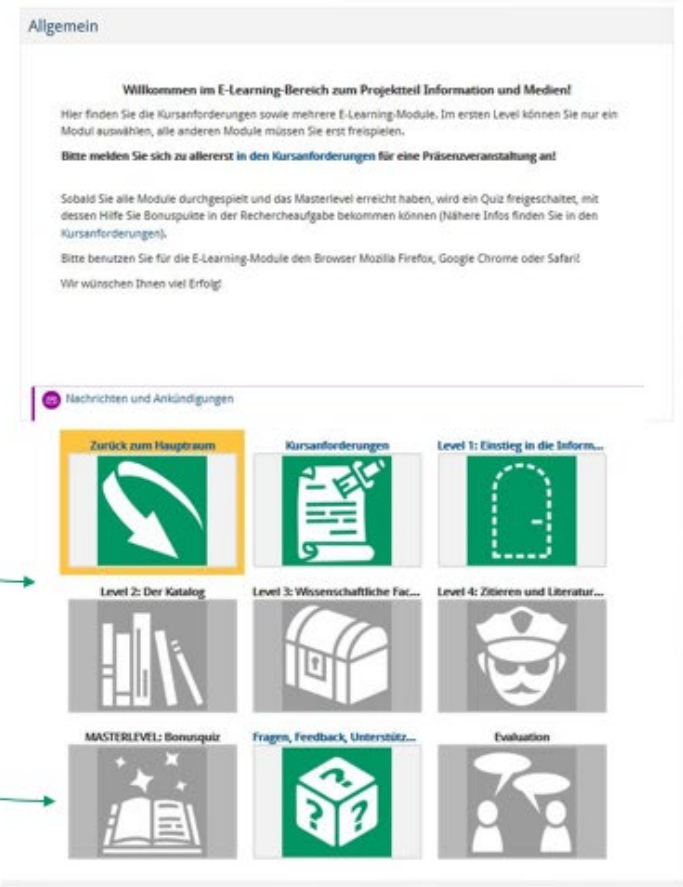
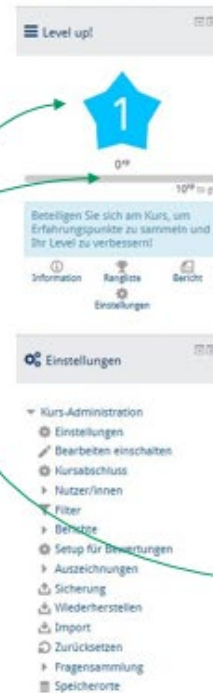
- **Kommunikation**



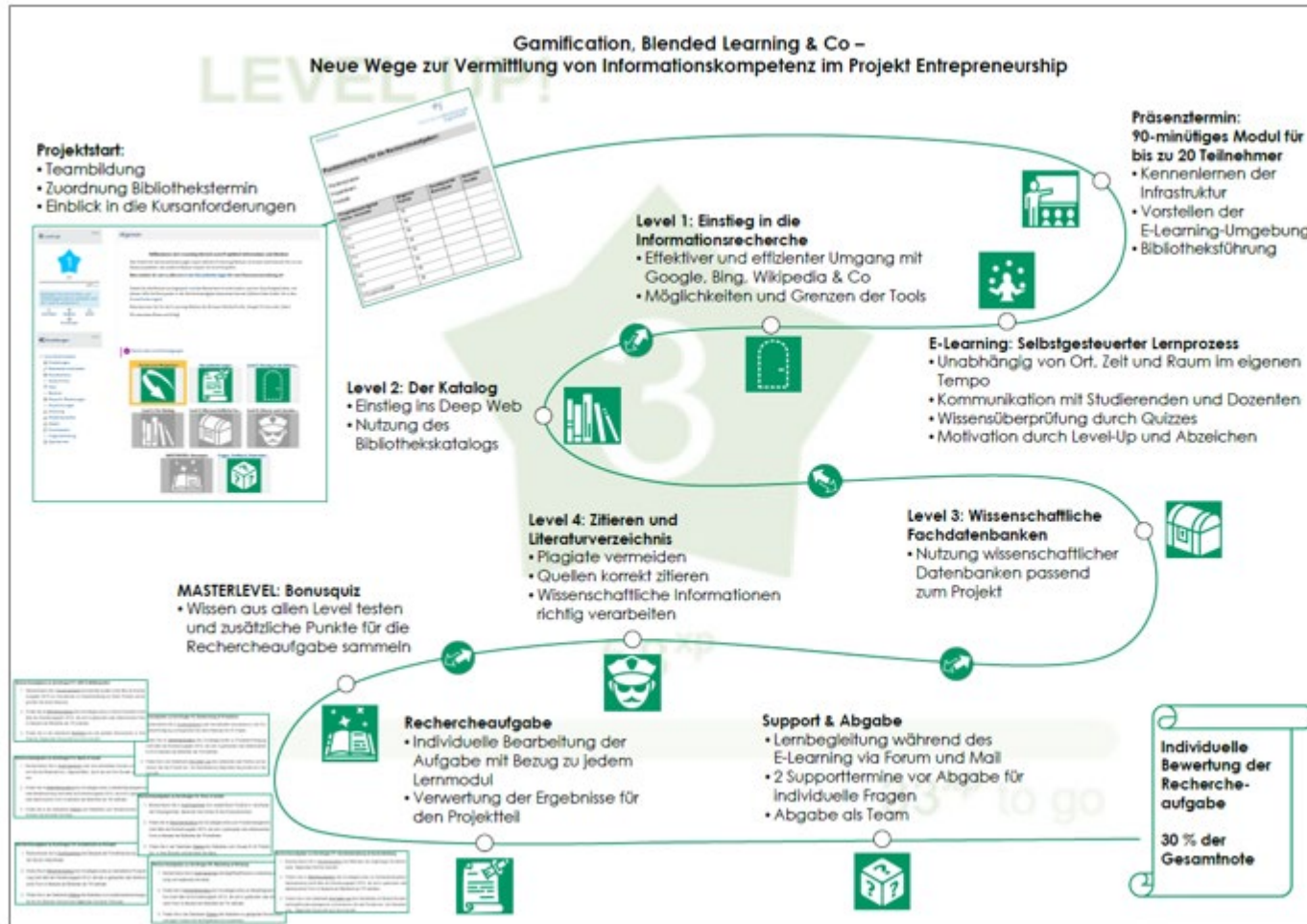
Teaching Library - Gamification



- **Plug-In „Level up!“**
- **Lernweg mit Stationen**
- **Erfahrungspunkte für jedes Level**
- **Fortschrittsanzeige**
- **Masterlevel: Quiz**



Teaching Library - Projekt Entrepreneurship



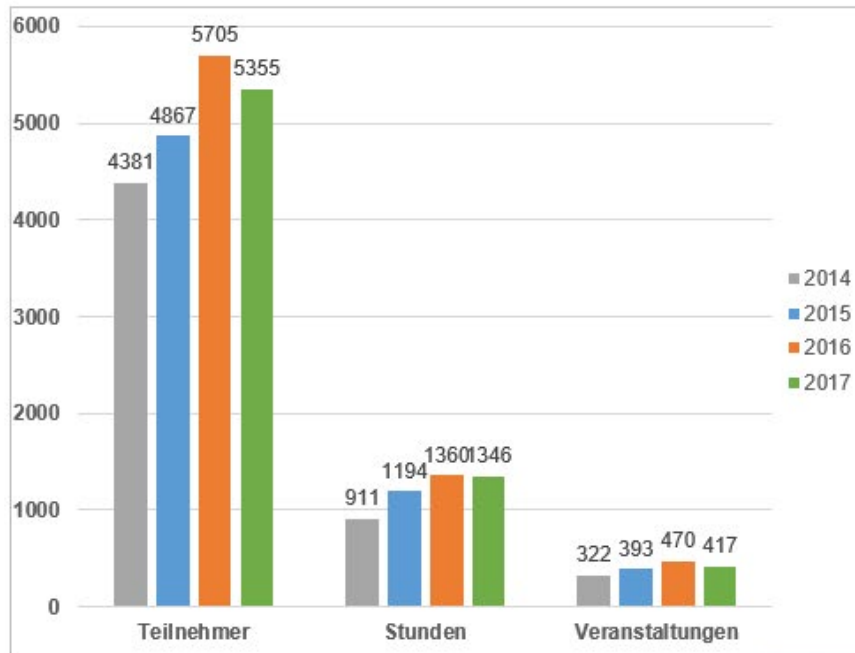
- Lernweg
-  Individuelle Wiederholung
-  Lernmodule

Teaching Library - Bildungscontrolling

Bewertung von Konzeption, Implementierung und Rollout?



2014 – 2017 in Zahlen

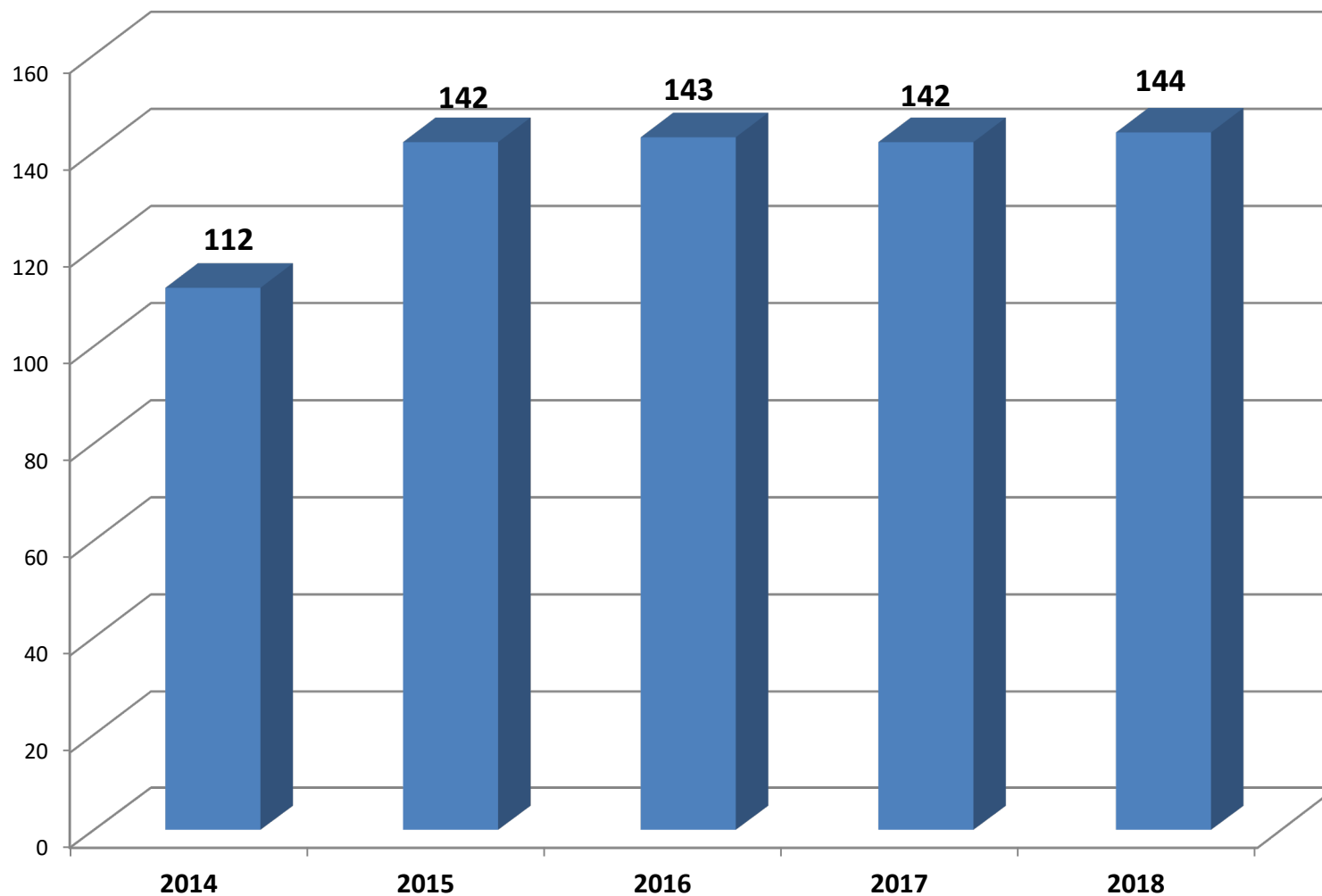


2018 in Zahlen*



* Umfasst nur die Präsenzveranstaltungen

Bibliotheksbesucher pro qm



Bibliotheksbesucher und ihr Feedback



Ihr seid wirklich immer sehr freundlich – weiter so!

Grundsätzlich super Service. Vom zahlreichen Angebot von Leistungen können andere nur träumen. Ihr macht echt einen guten Job!

Saugeil, vor allem die Chillout-area!!



Zu heiß, zu kalt

Zu wenig Lüftung

Reinigung schlecht

Zu wenig Platz

Keine Ruhe

Laute Türen

Rauchen

Öffnungszeiten für Externe

Wir haben etwas besonders gut gemacht?
Oder Sie wünschen sich eine Veränderung?
Wir freuen uns über Ihre Anregungen und Ideen!

Besuche und Veranstaltungen



**Workshop Neuburg
Bibliothek 2. Klasse?**

**AK Fortbildung der bayerischen
Hochschulbibliotheken**

**1. Wohnzimmerkonzert am
21.4.2018**

Pläne und Herausforderungen 2019



- Digitalisierung – Abschlussarbeiten
- Buchungssystem für individuellen Support
- Hochschulbibliographie
- **Personalsituation**

- Budgetsituation (Medien und Lizenzen, Instandhaltung)
- Probleme 24h-Bibliothek

Ganz herzlichen Dank ...



... für alle Unterstützung im vergangenen Jahr !